

Dell Precision 5520

Quick Start Guide

Priručnik za brzi početak

Gyors üzembe helyezési útmutató

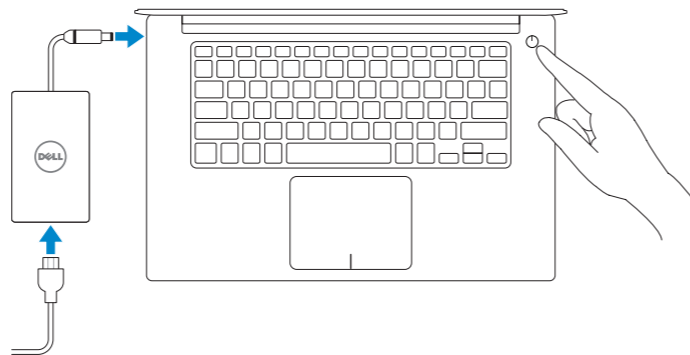
Краткое руководство по началу работы

Vodič za brz početak



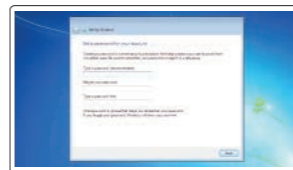
1 Connect the power adapter and press the power button

Priključite adapter za napajanje i pritisnite gumb za uključivanje/isključivanje
Csatlakoztassa a tápadaptert és nyomja meg a bekapcsológombot
Подключите адаптер питания и нажмите кнопку питания
Povežite adapter za napajanje i pritisnite dugme za napajanje



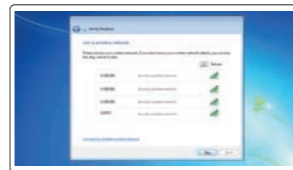
2 Finish Windows 7 setup

Dovršite postavljanje sustava Windows 7 | Fejezze be a Windows 7 telepítését
Завершите установку Windows 7 | Dovršite podešavanje Windowsa 7



Set a password for Windows

Postavite lozinku za Windows
Adjon meg jelszót a Windows-hoz
Установите пароль для Windows
Podesite lozinku za Windows



Connect to your network

Spojite se na mrežu
Csatlakoztassa a hálózathoz
Подключитесь к сети.
Povežite se na mrežu

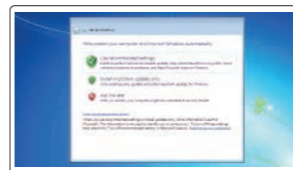
NOTE: If you are connecting to a secured wireless network, enter the password for the wireless network access when prompted.

NAPOMENA: ako se povezujete sa zaštićenom bežičnom mrežom, unesite zaporku za pristup bežičnoj mreži kada se to zatraži.

MEGJEGYZÉS: Ha biztonságos vezeték nélküli hálózatra csatlakozik, amikor a rendszer kéri, adj meg a vezeték nélküli hozzáféréshez szükséges jelszót.

ПРИМЕЧАНИЕ. Если вы подключаетесь к защищенной беспроводной сети, введите пароль доступа к этой беспроводной сети в ответ на соответствующий запрос.

NAPOMENA: Ako se povezujete na bezbednu bežičnu mrežu, unesite lozinku za pristup bežičnoj mreži kada se to od vas zatraži.



Protect your computer

Zaštite svoje računalo
Védje számítógépét
Защитите свой компьютер
Zaštite računar

Product support and manuals

Podrška i priručnici za proizvod
Terméktámogatás és kézikönyvek
Поддержка и руководства по продукту
Podrška i uputstva za proizvod

Dell.com/support
Dell.com/support/manuals
Dell.com/support/windows

Contact Dell

Kontaktirajte Dell | Kapcsolatfelvétel a Dell-lel
Связаться с Dell | Kontaktirajte Dell

Dell.com/contactdell

Regulatory and safety

Propisi i sigurnost | Előírások és biztonság
Нормативные требования и безопасность | Propisi i bezbednost

Dell.com/regulatory_compliance

Regulatory model

Regulatóri model | Előírásoknak való megfelelési modell
Нормативная модель | Model propisa

P56F

Regulatory type

Regulátora vrsta | Előírásoknak való megfelelés típusa
Нормативный тип | Tip propisa

P56F001

Computer model

Model računala | Számítógépmoell
Modelь компьютера | Model računara

Dell Precision 5520



0J97YRA00

© 2017 Dell Inc. or its subsidiaries.

© 2017 Canonical Ltd.

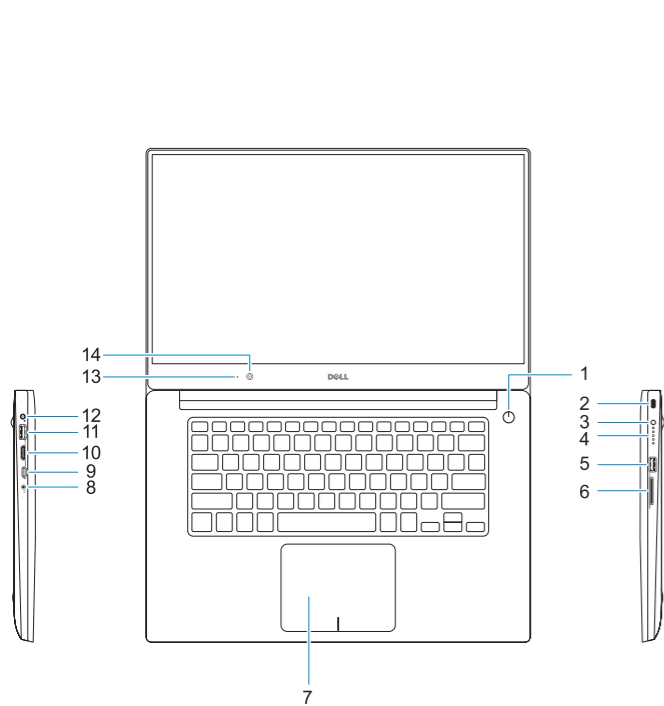
© 2017 Microsoft Corporation.



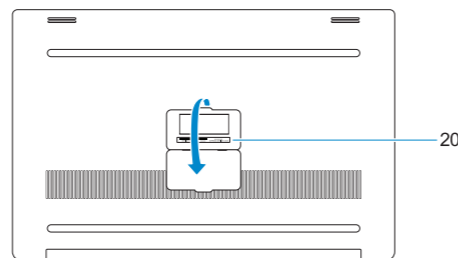
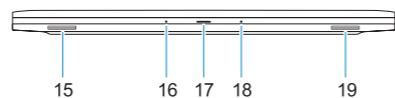
2017-03

Features

Značajke | Jellemzők | Компоненты | Funkcije



- | | |
|----------------------------------|------------------------|
| 1. Power button | 16. Microphone |
| 2. Kensington security slot | 17. Power status light |
| 3. Battery status button | 18. Microphone |
| 4. Battery status lights | 19. Speaker |
| 5. USB 3.0 port with PowerShare | 20. Service tag label |
| 6. Memory card reader | |
| 7. Touchpad | |
| 8. Headset port | |
| 9. Thunderbolt™ 3 port | |
| 10. HDMI port | |
| 11. USB 3.0 port with PowerShare | |
| 12. Power connector | |
| 13. Camera status light | |
| 14. Camera | |
| 15. Speaker | |



- | | |
|---------------------------------------|--------------------------------|
| 1. Gumb za uključivanje/isključivanje | 16. Mikrofon |
| 2. Kensington sigurnosni utor | 17. Svjetlo statusa napajanja |
| 3. Gumb statusa baterije | 18. Mikrofon |
| 4. Svjetla statusa baterije | 19. Zvučnik |
| 5. USB 3.0 priključak s PowerShare | 20. Naljepnica servisne oznake |
| 6. Čitač memorijskih kartica | |
| 7. Podloga osjetljiva na dodir | |
| 8. Ulaz za slušalice | |
| 9. Ulaz Thunderbolt™ 3 | |
| 10. HDMI ulaz | |
| 11. USB 3.0 priključak s PowerShare | |
| 12. Priključak za napajanje | |
| 13. Svjetlo statusa kamere | |
| 14. Kamera | |
| 15. Zvučnik | |

- | | |
|--|--------------------|
| 1. Bekapcsológomb | 15. Hangszóró |
| 2. Csatlakozó Kensington-zárhoz | 16. Mikrofon |
| 3. Akkumulátorállapot gomb | 17. Üzemjelző fény |
| 4. Az akkumulátor állapotjelző fényei | 18. Mikrofon |
| 5. USB 3.0-port PowerShare-funkcióval | 19. Hangszóró |
| 6. Memóriakártya-olvasó | 20. Szervizcímke |
| 7. Érintőpad | |
| 8. Headsetport | |
| 9. Thunderbolt™ 3 port | |
| 10. HDMI-Port | |
| 11. USB 3.0-port PowerShare-funkcióval | |
| 12. Tápcsatlakozó | |
| 13. Kamera állapotjelzője | |
| 14. Kamera | |

- | | |
|--|---------------------------------|
| 1. Кнопка питания | 15. Динамик |
| 2. Слот для замка Kensington | 16. Микрофон |
| 3. Кнопка состояния аккумулятора | 17. Индикатор состояния питания |
| 4. Индикаторы состояния батареи | 18. Микрофон |
| 5. Разъем USB 3.0 с функцией PowerShare | 19. Динамик |
| 6. Устройство чтения карт памяти | 20. Метка обслуживания |
| 7. Сенсорная панель | |
| 8. Разъем для наушников | |
| 9. Порт Thunderbolt™ 3 | |
| 10. Порт HDMI | |
| 11. Разъем USB 3.0 с функцией PowerShare | |
| 12. Разъем питания | |
| 13. Индикатор состояния камеры | |
| 14. Камера | |

- | | |
|--------------------------------|------------------------------------|
| 1. Dugme za napajanje | 16. Mikrofon |
| 2. Kensington zaštitni slot | 17. Svetlo za status napajanja |
| 3. Dugme za status baterije | 18. Mikrofon |
| 4. Svetlo za status baterije | 19. Zvučnik |
| 5. USB 3.0 port sa PowerShare | 20. Nalepnica sa servisnom oznakom |
| 6. Čitač memorijske kartice | |
| 7. Tabla osjetljiva na dodir | |
| 8. Port za slušalice | |
| 9. Thunderbolt™ 3 port | |
| 10. HDMI port | |
| 11. USB 3.0 port sa PowerShare | |
| 12. Konektor za napajanje | |
| 13. Svetlo za status kamere | |
| 14. Kamera | |
| 15. Zvučnik | |